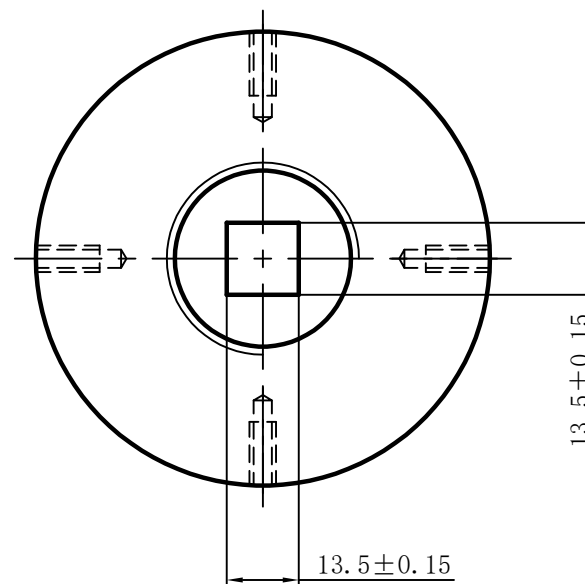
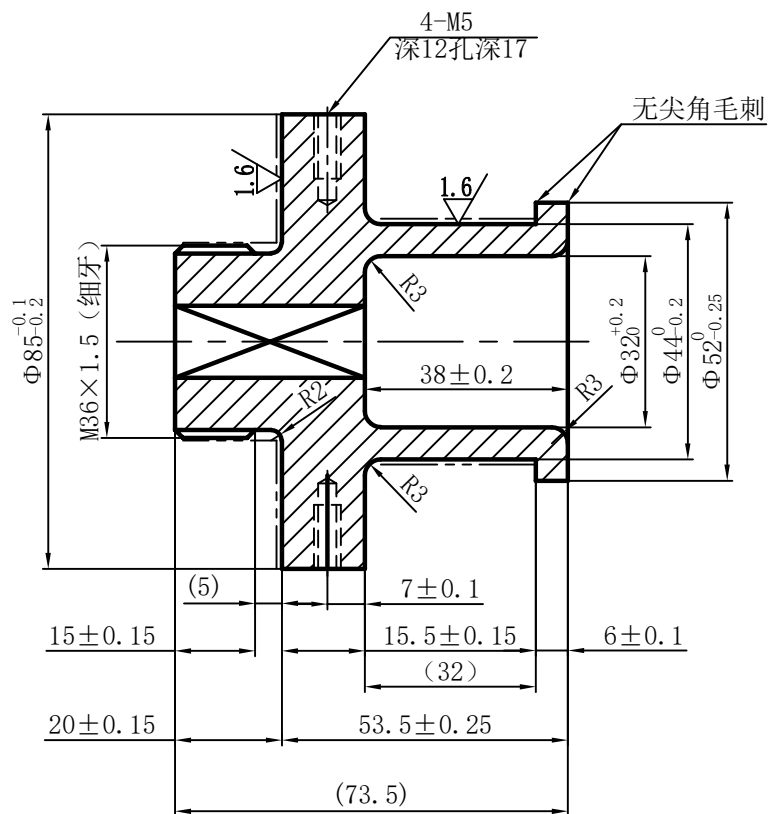


其余: $\frac{6.3}{\sqrt{\quad}}$



技术要求:

1. 去尖角毛刺;
2. 孔口及未注倒角均为 $1 \times 45^\circ$;
3. “-----”的表面酸洗后镀银;
4. 镀银面不得磕碰、划伤, 表面严禁打磨。

责任	签字
制图	
描图	
校对	

更改处数	文件号	签字	日期	8KBc. 558. 229	
设计				触座	
校核				重量	Kg
审核				材料	件数
工艺检查				T2R	
标准检查				比例 1:1 共 1 张第 1 张	
审定				河南江河机械有限责任公司	
批准				型材分厂	